



CANNABIDIOL (CBD)

Découvert en 1963, CBD est l'abréviation de cannabidiol qui est l'un des 80 cannabinoïdes (environ) contenus dans le cannabis. Après le tétrahydrocannabinol (THC), principal responsable de l'effet psychotrope du cannabis, le CBD est, en termes de concentration, le deuxième cannabinoïde le plus présent dans cette plante. Toutefois, contrairement au THC, il ne produit pas d'effet psychotrope, c'est à dire qu'il ne provoque pas de sentiment d'ivresse, de vertige ou d'euphorie, caractéristiques associés au THC et plus généralement à l'usage récréatif du cannabis. Le CBD procurerait une sensation d'apaisement, de détente, de relaxation musculaire, il soulagerait certaines douleurs tout en favorisant l'endormissement. Au niveau thérapeutique, il pourrait être utilisé pour les crises dues à l'épilepsie, il pourrait avoir des effets antioxydants, anti-inflammatoires, anticonvulsifs, antiémétiques, anxiolytiques, hypnotiques ou antipsychotiques. Il pourrait être utile dans le traitement de l'anxiété même à faible dose (50mg). Par ailleurs, des études in vitro montre qu'il a un rôle sur l'inhibition de la croissance des cellules cancéreuses. Le CBD ne ressemble à aucune substance addictive. Parce qu'il ne produit pas de quantité excessive de dopamine, Cela signifie que l'euphorie associée aux opioïdes, ou la relaxation intense provoquée par la nicotine, ne sont pas présents lors de l'utilisation de CBD. Il est également important de noter que lorsque vous arrêtez d'utiliser le CBD, il n'y a pas de symptômes de sevrage. Les produits relatifs à cette catégorie sont des préparations magistrales nécessitant une ordonnance médicale. Nous vous remercions de vous mettre en rapport avec la Pharmacie (info@florissant.ch) ou d'utiliser le formulaire de contact pour toutes vos questions. ...



SOLUTION HUILEUSE DE CANNABIS 1:2 (THC 0.8% CBD 1.6%) FLACON 10ML

Info

Solution huileuse contenant **1.6% de CBD** (*cannabidiol*) et **0.8% THC** (tétrahydrocannabinol), à l'extrait naturel de fleur de chanvre/*cannabis sativa* de culture organique.

Composition : 96.4% huile d'olive, 3.6% d'extrait-à-froid-à-l'alcool de chanvre/*cannabis sativa* L. filtré (monoterpènes, sesquiterpènes, terpenophénoliques). 100% organique.

Cette huile a été soigneusement préparée avec de l'huile d'olive biologique, sélectionnée pour ses propriétés, qui offre une solubilité idéale et un accord parfait avec les extractions de *cannabis* (CBD). Elle contient un taux élevé de terpènes et sesquiterpènes (huiles essentielles) afin d'assurer un large spectre d'action.

CBD : 1.6 % (160 mg) THC : 0.8 % (80 mg)

Indications

Douleurs spastiques ou chroniques de fortes intensités (effet antalgique du THC)

Posologie

1 goutte = 0.05 mL = 0.8mg CBD et 0.4mg THC

Entre 3 à 12 gouttes par prise (1.2 - 4.8 mg THC), selon le niveau de douleur, à répartir en plusieurs prises ; attention, il est impératif de titrer par palier en augmentant très lentement le dosage (nombre de gouttes). Commencer avec 2-3 gouttes toute les 3-4 heures en observant les effets, puis augmenter éventuellement à 4 gouttes si nécessaire, et ainsi de suite.

Bien agiter avant usage, mettre la (les) goutte(s) sous la langue (absorbtion sublingual) et garder en bouche 30 secondes avant d'avaler.

Contre-Indications

Selon les connaissances actuelles, les médicaments suivants peuvent entraîner des interactions / améliorations de l'effet, en raison de l'inhibition des enzymes du cytochrome P450 :

- le **pantoprazole** (Pantozol®, générique) / **oméprazole** (Antramups®, générique) et l'**ésoméprazole** (Nexium®, générique)
- les inhibiteurs de la coagulation **phenprocoumon** (Marcoumar®) et **acénocoumarol** (Sintrom®)
- l'analgésique **diclofénac** (Voltaren®, génériques)
- les neuroleptiques **rispéridone** (Risperdal®, génériques) et **clobazam** (Urbanyl®)

Précautions

Il est déconseillé de conduire un véhicule après toute consommation de ce produit, en raison de l'intense effet de relaxation (diminution de la vigilance) et du risque de détection du seuil légal de THC en cas de consommation régulière (accumulation)

Prix : CHF 160.00

Catégorie : [Cannabidiol \(CBD\)](#)

SOLUTION HUILEUSE DE CANNABIS 1:20 (THC 0.5% CBD 10%) FLACON 10ML

Info

Solution huileuse avec **10% CBD/A** (*cannabidiol* CBD + acide *cannabidiolique* CBDA) et **0.4-0.6% THC** (tétrahydrocannabinol), à l'extrait naturel de fleur de chanvre/*cannabis sativa* de culture organique.

Composition : 80% d'huile d'olive, 20% d'extrait de fleurs de *Cannabis sativa* (monoterpènes, sesquiterpènes, terpenophénoliques). 100% organique. Semi-décarboxylé.

L'**acide cannabidiolique CBDA** se trouve dans la matière première végétale et constitue le précurseur acide du CBD «actif». Le **CBD** est formé à partir de CBDA via le processus de décarboxylation, qui consiste à éliminer le groupe carboxyle, en chauffant par exemple.

Cette huile a été soigneusement préparée avec de l'huile d'olive biologique, sélectionnée pour ses propriétés, qui offre une solubilité idéale et un accord parfait avec les extractions de *cannabis* (CBD). Elle contient un taux élevé de terpènes et sesquiterpènes (huiles essentielles) afin d'assurer un large spectre d'action.

CBD: ~10% (1000mg) CBD/A, THC: <1%

Indications

Anxiété

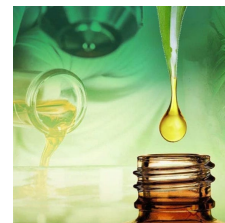
Induction du sommeil selon la dose, liée au renforcement de l'effet relaxant du CBD

Nausées, vomissements (p. ex. en cas de chimiothérapie), l'effet CBDA étant documentée comme plus puissante que le CBD comme anti-émétique

Posologie

1 goutte = 0.05 mL = 5mg CBD

Entre 5 à 20 gouttes par jour (25 - 100 mg CBD), selon le niveau de douleur, à répartir en plusieurs prises ; attention, il est impératif de titrer par palier en augmentant très lentement le dosage (nombre de gouttes). Commencer avec 2-3 gouttes toute les 3-4 heures en observant les effets, puis augmenter éventuellement à 4 gouttes si nécessaire, et ainsi de suite.



Bien agiter avant usage, mettre la (les) goutte(s) sous la langue (absorption sublingual) et garder en bouche 30 secondes avant d'avaler.

Contre-Indications

Selon les connaissances actuelles, les médicaments suivants peuvent entraîner des interactions / améliorations de l'effet, en raison de l'inhibition des enzymes du cytochrome P450 :

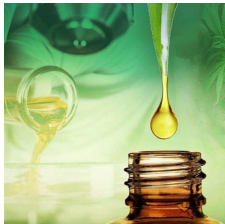
- le **pantoprazole** (Pantozol®, générique) / **oméprazole** (Antramups®, générique) et l'**ésoméprazole** (Nexium®, générique)
- les inhibiteurs de la coagulation **phenprocoumon** (Marcoumar®) et **acénocoumarol** (Sintrom®)
- l'analgésique **diclofénac** (Voltaren®, génériques)
- les neuroleptiques **rispéridone** (Risperdal®, génériques) et **clobazam** (Urbanyl®)

Précautions

Il est déconseillé de conduire un véhicule après toute consommation de ce produit, en raison de l'intense effet de relaxation (diminution de la vigilance) et du risque de dépassement du seuil légal de THC en cas de consommation régulière (accumulation)

Prix : CHF 69.90

Catégorie : [Cannabidiol \(CBD\)](#)



SOLUTION HUILEUSE DE CANNABIS 1:40 (THC 0.5% CBD 20%) FLACON 10ML

Info

Solution huileuse contenant **20% de CBD** (*cannabidiol*) et **0.4-0.6% THC** (tétrahydrocannabinol), à l'extrait naturel de fleur de chanvre/*cannabis sativa* de culture organique.

Composition : 60% d'huile d'olive, 40% d'extrait de fleurs de *Cannabis sativa* (monoterpènes, sesquiterpènes, terpenophénoliques). 100% organique.

Cette huile a été soigneusement préparée avec de l'huile d'olive biologique, sélectionnée pour ses propriétés, qui offre une solubilité idéale et un accord parfait avec les extractions de *cannabis* (CBD). Elle contient un taux élevé de terpènes et sesquiterpènes (huiles essentielles) afin d'assurer un large spectre d'action.

CBD: ~20% (2000mg) THC: <1%

Indications

Douleurs spastiques ou chroniques de fortes intensités (effet antalgique du THC)

Anxiété (induction du sommeil selon la dose, liée au renforcement de l'effet relaxant du CBD)

Posologie

1 goutte = 0.05 mL = 10mg CBD

Entre 5 à 20 gouttes par jour (50 - 200 mg CBD), selon le niveau de douleur, à répartir en plusieurs prises ; attention, il est impératif de titrer par palier en augmentant très lentement le dosage (nombre de gouttes). Commencer avec 2-3 gouttes toutes les 3-4 heures en observant les effets, puis augmenter éventuellement à 4 gouttes si nécessaire, et ainsi de suite.

Bien agiter avant usage, mettre la (les) goutte(s) sous la langue (absorption sublingual) et garder en bouche 30 secondes avant d'avaler.

Contre-Indications

Selon les connaissances actuelles, les médicaments suivants peuvent entraîner des interactions / améliorations de l'effet, en raison de l'inhibition des enzymes du cytochrome P450 :

- le **pantoprazole** (Pantozol®, générique) / **oméprazole** (Antramups®, générique) et l'**ésoméprazole** (Nexium®, générique)
- les inhibiteurs de la coagulation **phenprocoumon** (Marcoumar®) et **acénocoumarol** (Sintrom®)
- l'analgésique **diclofénac** (Voltaren®, génériques)

- les neuroleptiques **rispéridone** (Risperdal®, génériques) et **clobazam** (Urbanyl®)

Précautions

Il est déconseillé de conduire un véhicule après toute consommation de ce produit, en raison de l'intense effet de relaxation (diminution de la vigilance) et du risque de détection du seuil légal de THC en cas de consommation régulière (accumulation)

Prix : CHF 124.90

Catégorie : [Cannabidiol \(CBD\)](#)